



소월 채 화 신



● 정산은 나를보고



● 사랑아



해암 박 일 남



● 소통,능통,형통,화통



● 무소유(無所有)



삼백 서 동 규



● 세심(洗心)



● 초재진보(招財進寶)



월교 강 재 구



● 표정영직(表正影直)



● 거리사의(居利思義)



어봉 유 향 복



● 독도는 우리땅



● 유수부쟁선(流水不爭先)



● 시간, 오늘도 빛나는 선물



수연 김 숙 희



지암 윤 희 순



● 고요할수록 맑아지는 것들



● 사랑하며 살자



지장 박 태 영



제3회  
한국예술사랑문화협회 회원전

# 나무에 마음(心刻)을 새기다

일 정 2022. 4. 26.(화) ~ 5. 8.(일)

장 소 한국 조폐공사 화폐박물관  
(대전시 유성구 과학로 80-67)

한국예술사랑문화협회



## 인/사/말

푸르름이 짙어가는 신록의 계절 4월!

코로나19가 휩쓸고 간 지난 시간은 일상의

자유로운 조차 멈추게 하였습니다.

그렇지만 우리의 몸속에서 솟구치는 예술혼은 끊임없이

살아 숨 쉬어 제3회 한국예술사랑문화협회

회원전을 개최하게 되었습니다.

창작활동을 위한 시·공간적 제한에도 불구하고 훌륭한

작품을 만들어 선보이게 됨을 매우 기쁘고 행복하게 생각합니다.

또한 전국 각지에서 서각, 캘리, 레진플루이드아트 등

다양한 분야에서 활동하고 계신 저명한 선생님들을

초대하여 함께 전시하게 됨을 더욱 뜻 깊게 생각합니다.

작품을 만들며 고뇌하고 좌절하기도 하지만 창작 활동은

한 작품 한 작품 완성될 때마다 행복과 희열을 느끼게 합니다.

“나무에 마음(心刻)을 새기다”라는 주제로 새김예술에 대한

이해와 공감하는 자리를 만들고자 전시회를 준비하였습니다.

코로나19가 종식되어 일상의 자유를 되찾고 마음껏 작품 활동에

몰입할 수 있는 그런 날이 하루빨리 오기를 기대합니다.

전시회를 빛내기 위해 참여해 주신 초대작가 선생님들과

해든새김공방 회원님들께 깊이 감사드립니다.

2022. 4. 26.

목천 김 병 찬 드림



작품지도  
목천 김 병 찬



● 행복의 문



● 추사김정희 세한도



작품지도  
중현 김 중 섭



● 친구



● 초심



작품지도  
여울 안 유 진



● 창문너머 어렵곳이



● 승무(僧舞)



초대작가  
일죽 변 기 찬



● 아버지 뜻대로 하소서



초대작가  
흥촌 방 영 석



● 나팔꽃



초대작가  
송향 좌 승 우



● 백복구진(百福具臻)



초대작가  
월하미인 조 성 숙



● 오늘도 꽃한송이  
피우게 하소서



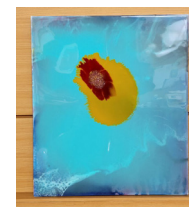
● 실수해도 괜찮아



초대작가  
하운 강 귀 이



● 해변



● 꿈



초대작가  
도엽 이 기 수



● 요차불피(樂此不疲)